

高 2026 届适应性训练试题

地 理

本试卷共 6 页。全卷满分 100 分,考试时间为 75 分钟。

注意事项:

1. 答题前,考生务必将自己的姓名、考号、班级用签字笔填写在答题卡相应位置。
2. 选择题选出答案后,用 2B 铅笔把答题卡上对应题目的答案标号涂黑。如需改动,用橡皮擦干净后,再选涂其它答案。不能答在试题卷上。
3. 非选择题用签字笔将答案直接答在答题卡相应位置上。
4. 考试结束后,监考人员将答题卡收回。

一、选择题:本题共 16 小题,每小题 3 分,共 48 分。在每小题给出的四个选项中,只有一项是最符合题目要求的。

专堂村和孟达大庄村是青海省黄河谷地传统民族村落。专堂村民居为庄廓院落,宗教建筑玛尼房建在村外,孟达大庄村围绕清真寺建民居篱笆楼。20 世纪 80 年代开始,专堂村建设新村,孟达大庄村向黄河边发展。2019 年 11 月 22 日村落下游积石峡水电站蓄至正常水位 1856 米。图 1 示意两村落位置及宗教建筑。据此完成 1~3 题。

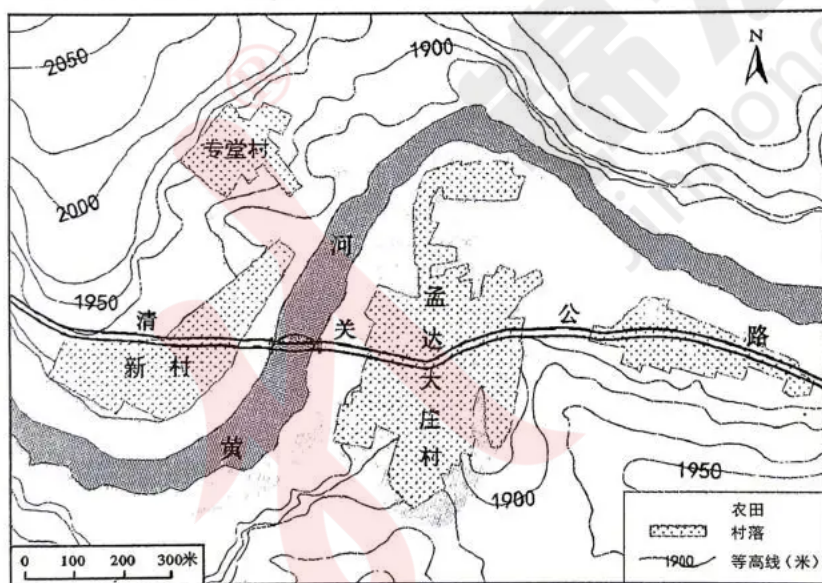


图1



玛尼房



清真寺

1. 两村落相同的是
 - A. 建筑风格
 - B. 建筑材料
 - C. 宗教信仰
 - D. 村落形态
2. 20 世纪 80 年代开始,两村落规模变化的主要原因是
 - A. 人口迁入带动农业发展
 - B. 村民生活方式改变
 - C. 民族政策促进经济发展
 - D. 靠近黄河取水方便
3. 积石峡水电站蓄水后,最可能淹没
 - A. 孟达大庄村北部
 - B. 专堂村旧村南部
 - C. 孟达大庄村南部
 - D. 专堂村新村西部

草莓喜光、喜温凉,主要种植季节为冬春季。我国草莓产业发展地区差异较大,其中沪、苏、浙、鲁、冀等省(市)草莓单位面积产出和规模化程度较高。近年来,川西高原采用大棚栽培方式发展夏季草莓种植业,取得良好经济效益。表1为2006~2022年我国草莓产业优势重心变化。据此完成4~6题。

表1

年份	东经	北纬
2006	115.82°	34.49°
2010	115.93°	34.10°
2014	115.65°	34.29°
2018	114.67°	33.96°
2022	113.77°	33.89°

4. 与其他地区相比,沪、苏、浙、鲁、冀等省(市)草莓产业发展的优势区位因素是
 ①市场 ②气候 ③劳动力 ④种植技术
 A. ①② B. ②③ C. ③④ D. ①④
5. 2006~2022年,下列省(市)草莓产业增长最快的是
 A. 上海市 B. 云南省 C. 甘肃省 D. 吉林省
6. 川西高原夏季草莓种植取得良好经济效益的主要原因是
 A. 交通运输便捷 B. 生产成本较低 C. 市场竞争力强 D. 产品附加值高

铜在人类圈的一系列迁移、转化和储存构成人类圈铜循环过程。目前,我国是世界最大的铜消费国,为规避铜价上涨,在光伏、风电、空调、高铁、新能源汽车等领域采取铝替代铜。图2为1910~2018年人类圈铜循环累计数量(单位:百万吨)。据此完成7~9题。

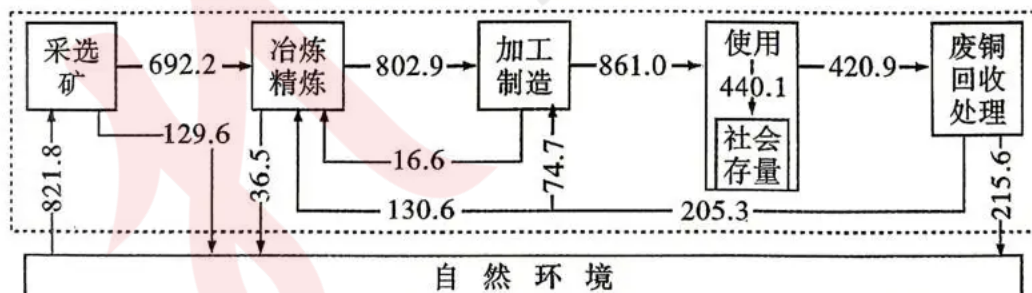


图2

7. 在采矿、冶炼和废铜回收处理过程中,未被利用部分约占
 A. 31.1% B. 46.4% C. 51.2% D. 56.5%
8. 目前,我国成为世界最大的铜消费国的主要原因是
 ①新基础设施建设 ②铜矿资源丰富 ③经济快速增长 ④完整的铜产业链
 A. ①② B. ③④ C. ①③ D. ②④
9. 目前,我国降低铜矿对外依存度效果最明显的措施是
 A. 加快铜矿资源勘探 B. 改进铜的冶炼技术
 C. 增加铜的社会存量 D. 加大废铜回收利用

詹娘舍哨所位于喜马拉雅山脉东段南麓亚东县境内,海拔4655米,地形陡峭,常年云雾缭绕,被誉为“云中哨所”。表2为詹娘舍哨所气候资料。据此完成10~11题。

表2

要素	年平均气温	1月平均气温	7月平均气温	年降水量	年积雪期
数据	-15℃	-28.6℃	3.2℃	426mm	278天

10. 詹娘舍哨所常年云雾缭绕的主要原因是

- A. 地形抬升,水汽凝结
- B. 海拔高,空气稀薄
- C. 植被茂密,蒸腾旺盛
- D. 昼夜温差大,易成雾

11. 通往詹娘舍哨所的道路夏季比冬季更难通行,主要原因是夏季

- A. 滑坡和泥石流毁坏道路
- B. 冰雪融水淹没道路
- C. 冻土融化导致路基沉降
- D. 植被茂盛遮挡视线

平陆运河是西部陆海新通道骨干工程,运河上马道枢纽的马道船闸是全球规模最大的内河省水船闸。“十五五”期间,广西将以运河为牵引,推动“珠江(西江)经济带—平陆运河经济带—沿海经济带”成型,激活区域发展新动能。图3为平陆运河主要节点和马道省水船闸原理示意图。据此完成12~14题。

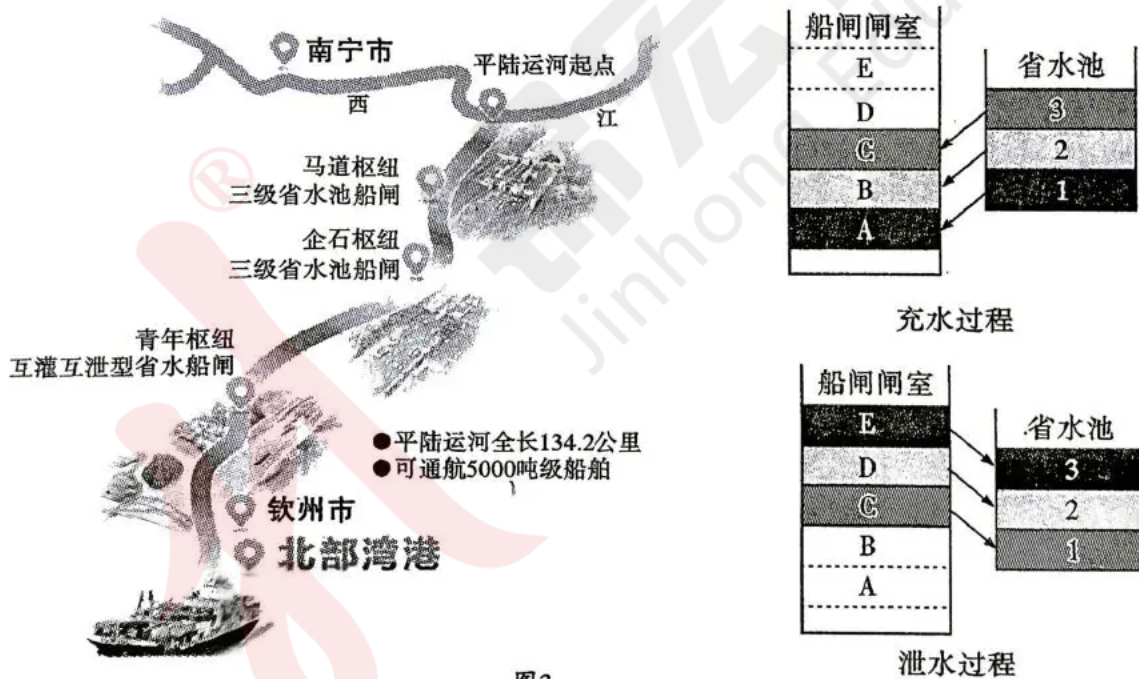


图3

12. 利用平陆运河快捷达海的内陆城市与海港组合是

- A. 长沙 - 广州港
- B. 武汉 - 北部湾港
- C. 成都 - 广州港
- D. 重庆 - 北部湾港

13. 受运河牵引带动,广西将形成的经济带格局形态为

- A. 十字型
- B. 土字型
- C. 工字型
- D. 干字型

14. 马道船闸运行能省水,关键是

- A. 船舶上行时船闸充水
- B. 省水池三级叠合式补水
- C. 船舶下行时船闸泄水
- D. 闸室与省水池互通换水

大兴安岭北部西坡根河流域(49.9°~51.3°N)的上游地区以森林为主,中下游平原、丘陵的主河道沿岸以草地、农田为主。图4示意大兴安岭根河流域多年冻土的空间分布及影响因素。据此完成15~16题。

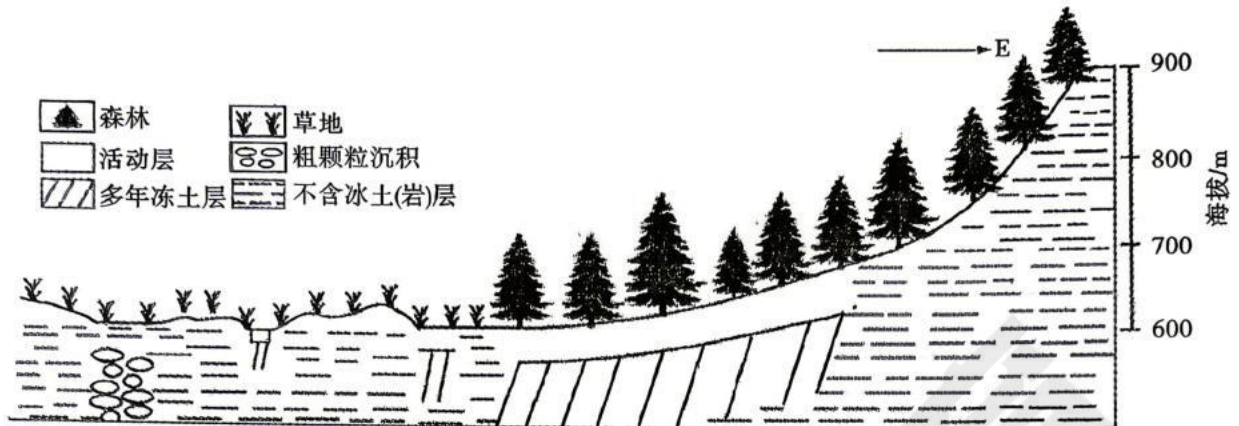


图4

15. 与坡地上部相比,下部有多年冻土层的主要原因是
- ①土层深厚 ②枯枝落叶层厚 ③阴天较多 ④土壤水丰富
- A. ①② B. ③④ C. ①③ D. ②④
16. 与草地、农田相比,森林下部多年冻土层形成原因是
- A. 冬季降雪量大 B. 夏季林下温度低
- C. 夏季降水丰富 D. 冬季林下温度低

二、非选择题(共52分)

17. 阅读图文材料,完成下列要求。(18分)

甲镇地处川西高原山区,春季气候干热,多大风沙尘天气,人口、耕地集中度高;2012年后大棚蔬菜产业蓬勃发展,促进当地农民增收致富,2025年政府出台政策,严禁占用耕地、林草地新建大棚。图5为甲镇所在区域地理简图。

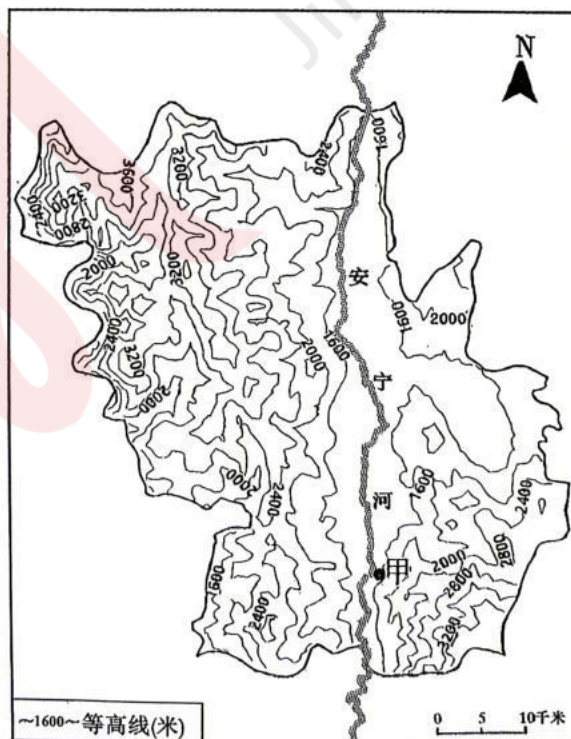


图5

19. 阅读图文材料,完成下列要求。(18分)

2002年5月9日,天山伊犁地区加朗普特村附近山坡,持续2天发生多级、多次滑坡,形成了巨型黄土(马兰黄土疏松多孔,离石黄土质地均匀密实)滑坡群,滑动面高差约45~66米。区域内山区平均积雪厚约100厘米,冻土层深厚;2002年春季逆温效应明显,均温达12℃;滑坡前20日累积降雨量115毫米,高于多年同期降雨量均值。图7示意加朗普特村附近山坡滑坡形成过程。

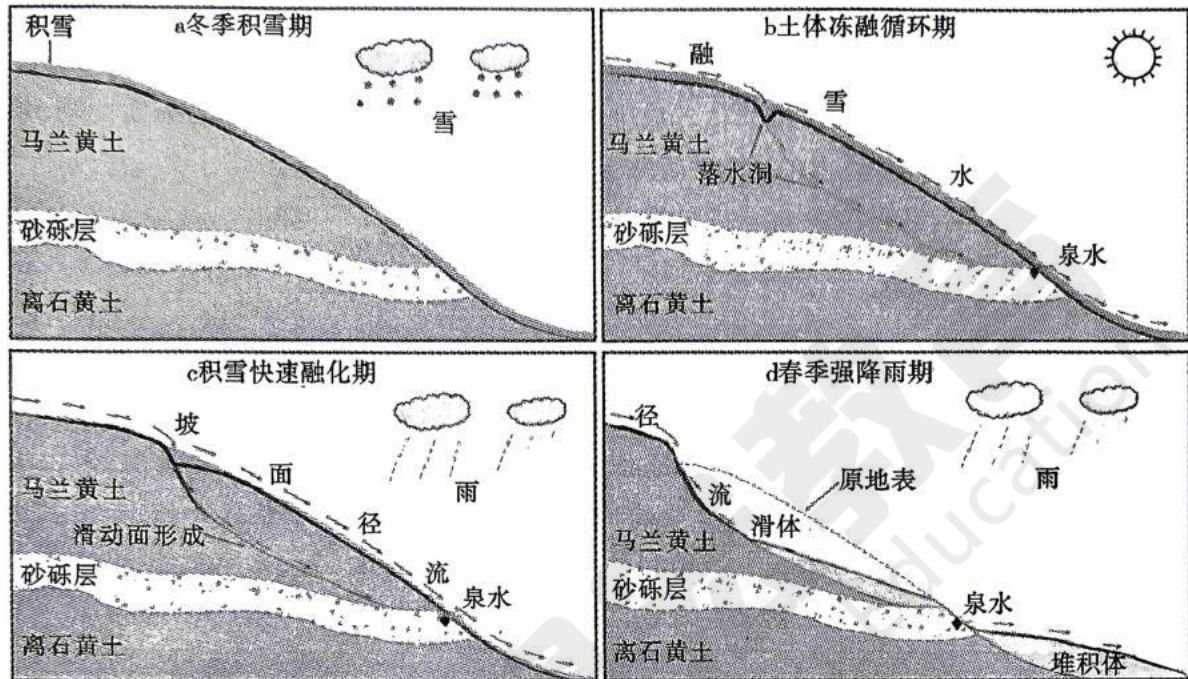


图7

(1) 简述加朗普特村附近山坡发生巨型滑坡的地形、地质条件。(6分)

(2) 从气候角度分析2002年5月9日加朗普特村附近山坡发生巨型滑坡的原因。(6分)

(3) 判断滑坡前后坡面砂砾层泉水量大小变化,并分析原因。(6分)